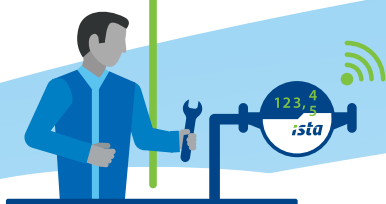


Směrnice Evropského parlamentu a Rady 2018/2002/EU o energetické účinnosti – EED

Od 1.ledna 2022



1. Dálkový odečet

Nově instalované vodoměry na teplou vodu, měřiče a poměrové rozdělovače topných nákladů musí umožňovat dálkový odečet dat a být v souladu se zákonem č. 406/2000 Sb o hospodaření energií

BUDE NÁSLEDOVAT



2. Častější informace o spotřebě od ledna 2023

Měsíční informace o spotřebě
Uživatelé s vodoměry na teplou vodu, měřiči nebo poměrovými rozdělovači topných nákladů, které je možné dálkově odečítat, mají dostávat měsíční informace o spotřebě.



3. Podrobné informace o spotřebě

Informace o spotřebě mají obsahovat více údajů a grafické prvky jako například:

- cena a náklady na energie,
- informace o emisích CO2 a o směsi paliva,
- historie spotřeby,
- porovnání s průměrnou spotřebou objektu.

Od 1.ledna 2027



4. Všechny měřiče s dálkovým odečtem

Všechny vodoměry na teplou vodu, měřiče a poměrové rozdělovače topných nákladů, které není možné odečítat dálkově, mají být o tuto funkci doplněny, nebo vyměněny.